

## HORAIRES D'ACCUEIL

A partir de 7h30 jusqu'à 18h30



### Arrivée:

- jusqu'à 9h30 le matin
- à partir de 11h30 pour les enfants inscrits repas après-midi
- entre 13h20 et 14h pour l'après-midi
- **pour les maternelles qui font la sieste: accueil directement sur l'école Pasteur de 13h20 à 13h30**

**SAUF SORTIE**

### Départ:

- à partir de 11h30 jusqu'à 12h15
- entre 13h20/14h pour les maternelles et 13h45/14h pour les primaires inscrits matin repas
- à partir de 16h30 et **avant 18h30 pour le soir**

## ACTIVITES:

L'enfant peut choisir parmi un panel d'activités variées et complémentaires.

Les activités pourront être modifiées en fonction de la météo, de la disponibilité des salles et des souhaits des enfants.

La journée est aménagée de façon à respecter le rythme des enfants.



## LOCAUX:

**Pour les maternelles: école Pasteur**

**Pour les primaires: au château ( 6 ans révolu et en CP)**

Nous bénéficions de locaux supplémentaires : cours école Curie, salle Cardailhac, Méjane, et gymnase..., cela nous permet de fonctionner en petits groupes et de mieux s'adapter au rythme et besoins des enfants.



## OBJECTIFS PEDAGOGIQUES:

**Nous ne souhaitons pas proposer un catalogue d'activités de consommation mais proposer un programme d'activités qui est le résultat d'un travail de réflexion de l'équipe d'animation en fonction des besoins des enfants, de nos intentions pédagogiques et de nos compétences.**



- Créer un esprit vacances
- Prendre en compte le rythme, les besoins, les attentes des enfants
- Apprendre à mieux se connaître pour mieux vivre ensemble
- Echanger entre enfants, parents, animateurs

## TENUE INDISPENSABLE POUR TOUS LES JOURS

Pour que votre enfant profite pleinement des activités proposées prévoyez une tenue pratique, simple adaptée à la météo:

- vêtements peu fragiles,
- baskets
- casquette, tenue de pluie...



**Pour les vêtements , accessoires n'oubliez pas de noter le nom de l'enfant.**

## REPAS:

2 services sont mis en place (selon l'effectif), un à 11h30 (priorité aux maternelles) et un à 12h30.

Le goûter est fourni et proposé à 16h30.

Pour les sorties, les pique-niques sont fournis par nos soins



## NOUVELLE inscription:

- Présenter:
- fiche de renseignement
  - copie des vaccinations
  - attestation quotient familial ou avis d'imposition
  - un moyen de paiement

Demander l'ouverture d'un compte famille.

## INSCRIPTION

**En ligne depuis:**

<https://labruguiere.portail.famille.net>

**Ou au secrétariat (château)**

uniquement pour les paiements en espèces, chèques CESU, chèques vacances

Lundi 13h45- 18h30

Jeudi 13h45-18h

ELAN, Chemin de Bellegarde 81290 LABRUGUIERE

Tél/Fax 09 67 17 61 87

E-mail [association-elan@wanadoo.fr](mailto:association-elan@wanadoo.fr)

Site: [associationelan.com](http://associationelan.com)

Tranches selon Quotient Familial en €	VACANCES/MERCREDIS*			
	Journée	Journée+	½ Journée	½ Journée +
1 de 0 à 500	2	5,6	1,00	4,60
2 de 501 à 700	3	6,6	1,50	5,10
3 de 701 à 900	7,2	10,8	3,60	7,20
4 de 901 à	8,6	12,2	4,30	7,90
5 + de 1100	10,2	13,8	5,10	8,70
Communes ext	Sup 2€		Sup 1€	

Afin d'établir votre tarif, nous vous demandons de fournir une attestation du quotient familial CAF ou votre dernier avis d'imposition.

A défaut, de l'un ou l'autre, le tarif maximum sera appliqué.

Pour les adhérents MSA (faire passer le pass loisirs 2019/2020), tarifs et tranches inchangés, voir secrétariat.

# VACANCES D'HIVER DU 10/02 AU 21/02 POUR LES 3/6 ANS

(inscriptions à partir du jeudi 30 janvier à 13h45)

Merci de prévoir pour tous les jours :

une serviette de table en tissu pour les repas

pour les temps de repos : coussin, couverture, doudou

une tenue pratique et adaptée (baskets, casquette/k way ...)

un gobelet en plastique

( le tout marqué au nom de l'enfant).



Activité  
3/4 ans

Activité  
5/6 ans

N.B ce programme est donné à titre indicatif, un planning détaillé sera affiché durant le séjour.

Lundi 10/02	Mardi 11/02	Mercredi 12/02	Jeudi 13/02	Vendredi 14/02
Bocal à jeux Poule, renard, vipère	Conte d'hiver Ludothèque	Atelier gourmand Légos couleur	Eveil Musical* Origami	Expression corporelle Parcours aventurier
Jeux de cerceaux Windows color	Boutons en déco Jeux coopératifs	La pomme et le ver Médiathèque	Tête à coiffer Eveil musical*	Jeux des couleurs Jeux sportifs



## CINEMA « L'odyssée de Choum »

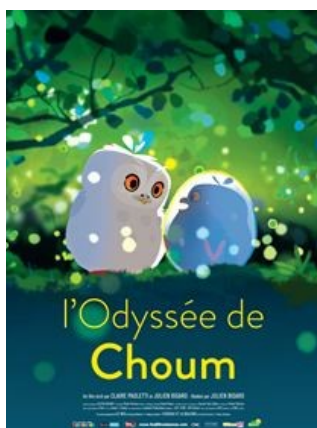
Choum, la petite chouette vient juste d'éclore lorsque la tempête la pousse hors du nid. Faisant rouler le second oeuf de la nichée, la voilà qui s'élance contre vents et marées, bien décidée à trouver une maman...

Départ: 9h30 Retour: 11h30

## \*Atelier Éveil musical

animé par  
Françoise Prudhon  
musicienne professionnelle  
et intervenante  
à la MJC.

Initiation aux structures sonores  
de Baschet



Lundi 17/02	Mardi 18/02	Mercredi 19/02	Jeudi 20/02	Vendredi 21/02
Le cavalier et son cheval L'arbre de l'amitié	Jeux d'équilibre Jeux de connaissance	Parcours vélo Les 4 roues	<b>Cinéma</b> « L'odyssée de Choum »	Ludothèque L'arc en ciel
Jeux musicaux, dansés ...et création d'instrument				
Le gorodki	Jeux de stratégie	Ecrire avec son corps	Jeux d'équipe	Perles à écraser



# VACANCES D'HIVER DU 10/02 AU 21/02 POUR LES 6/8 ANS

(inscriptions à partir du jeudi 30 janvier à 13h45)

Seul les enfants en CP et ayant 6 ans révolus peuvent être accueillis au château



Merci de prévoir pour tous les jours :

une serviette de table en tissu pour les repas

une tenue pratique et adaptée (baskets, casquette/k way ...)

une gourde

( le tout marqué au nom de l'enfant).

N.B ce programme est donné à titre indicatif, un planning détaillé sera affiché durant le séjour.

Lundi 10/02	Mardi 11/02	Mercredi 12/02	Jeudi 13/02	Vendredi 14/02
Jeux de connaissance	Ludothèque	Atelier gourmand	« Lucky Luke »	Méga loto
Time's up	Jeux de relais	Jeux extérieur	Spectacle « Le moule de la poule c'est l'œuf » Départ: 13h45 Retour: 16h30	Pyramide des défis

## Spectacle « Le moule de la poule c'est l'œuf », au Rond Point

Sol et Yoyo sont deux clowns, liés par un même corps mais avec deux esprits autonomes et opposés.

Sol, il est toujours de bonne humeur et divague parfois.

Yoyo, c'est l'alter égo, la conscience, celui qui remet les pieds sur terre...


Et justement, c'est bien de ça qu'ils nous parlent : de la terre, des premiers hommes, des animaux, de l'évolution, de l'origine du monde...

Ils vont tous deux débattre, « réfléchir » : qui est arrivé en premier, l'œuf ou la poule ?

Départ: 13h45 de Pasteur Retour: 16h30



\* Dans le cadre de l'animation CASINO,  
« mets toi sur ton 31,  
dress code»: noir et blanc ,  
strass, paillette, cravate...

Lundi 17/02	Mardi 18/02	Mercredi 19/02	Jeudi 20/02	Vendredi 21/02
Ombres chinoises	Création bijoux	1,2,3, jouez!	déco, initiation jeux casino... *	Jeux dansés
« Attrap' code »	Animation avec L.P.O du Tarn (Ligue de protection des oiseaux)	Cinéma « Samsam » Départ: 13h45 Retour: 16h30	 CASINO	Jeux de poursuite

Projet LPO/Elan sur le thème « La nature en ville » en lien avec le festival Cinéfeuille



Association Elan , Chemin de Bellegarde 81290 Labruguière, 09.67.17.61.87, associationelan.com

# VACANCES D'HIVER DU 21/10 AU 31/10 POUR LES 9/12 ANS

(inscriptions à partir du jeudi 30 janvier à 13h45)

Merci de prévoir pour tous les jours :

une serviette de table en tissu pour les repas

une tenue pratique et adaptée (baskets, casquette/k way ...)

une gourde

( le tout marqué au nom de l'enfant).



N.B ce programme est donné à titre indicatif, un planning détaillé sera affiché durant le séjour.



Lundi 10/02	Mardi 11/02	Mercredi 12/02	Jeudi 13/02	Vendredi 14/02
Puissance 4 « grandeur nature »	Tangram en équipe	Pac man	Une équipe en or	« Creuse méninge »
Statues musicales	Loto	<b>CINEMA</b> « Mission yéti » départ: 13h45 retour: 16h30	Spectacle « Le moule de la poule c'est l'œuf » Départ: 13h45 Retour: 16h30	Ludothèque

## Spectacle « Le moule de la poule c'est l'œuf », au Rond Point

Sol et Yoyo sont deux clowns, liés par un même corps mais avec deux esprits autonomes et opposés.

Sol, il est toujours de bonne humeur et divague parfois.

Yoyo, c'est l'alter égo, la conscience, celui qui remet les pieds sur terre...


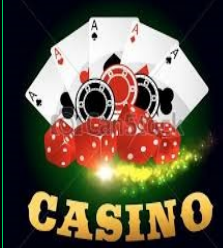
Et justement, c'est bien de ça qu'ils nous parlent : de la terre, des premiers hommes, des animaux, de l'évolution, de l'origine du monde...

Ils vont tous deux débattre, « réfléchir » : qui est arrivé en premier, l'œuf ou la poule ?

**Départ: 13h45 Retour: 16h30**



\* Dans le cadre de l'animation CASINO,  
« mets toi sur ton 31,  
dress code»: noir et blanc,  
strass, paillette, cravate...

Lundi 17/02	Mardi 18/02	Mercredi 19/02	Jeudi 20/02	Vendredi 21/02
	 Stage théâtre du 18 au 21/02, 9h à 12h, 6 participants, dans le cadre de la semaine des théâtres, sur inscription: <a href="mailto:association-elan@wanadoo.fr">association-elan@wanadoo.fr</a>			
Jeux autour du tennis	Espace « Blabla... »	Carte pop up	Initiation jeux casino...*	Blind test
Défis fous	<b>Sortie</b> <b>« Bloc a bloc »</b> <b>Départ: 13h30</b> <b>à Pasteur</b> <b>Retour: 17h</b> <b>au château</b> 	Dodgeball	 <b>CASINO</b>	Modeler c'est gagné

