

## HORAIRES D'ACCUEIL

A partir de 7h30 jusqu'à 18h30



### Arrivée:

- jusqu'à 9h30 le matin
- à partir de 11h30 pour les enfants inscrits repas après-midi
- entre 13h20 et 14h pour l'après-midi
- **pour les maternelles qui font la sieste: accueil directement sur l'école Pasteur de 13h20 à 13h30**

**SAUF SORTIE**

### Départ:

- à partir de 11h30 jusqu'à 12h15
- entre 13h20/14h pour les maternelles et 13h45/14h pour les primaires inscrits matin repas
- à partir de 17h et **avant 18h30 pour le soir**

## ACTIVITES:

L'enfant peut choisir parmi un panel d'activités variées et complémentaires.

Les activités pourront être modifiées en fonction de la météo, de la disponibilité des salles et des souhaits des enfants.

La journée est aménagée de façon à respecter le rythme des enfants.



## LOCAUX:

**Pour les maternelles: école Pasteur**

**Pour les primaires: au château ( 6 ans révolus)**

Nous bénéficions de locaux supplémentaires : cour école Curie, salle Cardailhac, Méjane, et gymnase..., cela nous permet de fonctionner en petits groupes et de mieux s'adapter au rythme et besoins des enfants.



## OBJECTIFS PEDAGOGIQUES:

**Nous ne souhaitons pas proposer un catalogue d'activités de consommation mais proposer un programme d'activités qui est le résultat d'un travail de réflexion de l'équipe d'animation en fonction des besoins des enfants, de nos intentions pédagogiques et de nos compétences.**



- Créer un esprit vacances
- Prendre en compte le rythme, les besoins, attentes des enfants
- Apprendre à mieux se connaître pour mieux vivre ensemble
- Echanger entre enfants, parents, animateurs

## TENUE INDISPENSABLE POUR TOUS LES JOURS

Pour que votre enfant profite pleinement des activités proposées prévoyez une tenue pratique, simple adaptée à la météo:

- vêtements peu fragiles,
- baskets
- casquette, tenue de pluie...



**Pour les vêtements , accessoires n'oubliez pas de noter le nom de l'enfant.**

## REPAS:

2 services sont mis en place (selon l'effectif), un à 11h30 (priorité aux maternelles) et un à 12h30.

Le goûter est fourni et proposé à 16h30.

Pour les sorties, les pique-niques sont fournis par nos soins



## NOUVELLE inscription:

- Présenter:
- fiche de renseignement
  - copie des vaccinations
  - attestation quotient familial ou avis d'imposition
  - un moyen de paiement

Demander l'ouverture d'un compte famille.

## INSCRIPTION

En ligne depuis:

<https://labruguiere.portail.famille.net>

**Ou au secrétariat (château)**

uniquement pour les paiements en espèces, CESU, chèques vacances

Lundi 13h45- 18h30

Mardi 8h30-12h30

Mercredi 8h30-12h

Jeudi 13h45-18h

**ELAN, Chemin de Bellegarde 81290 LABRUGUIERE**

**Tél/Fax 05 63 50 61 87**

**E-mail [association-elan@wanadoo.fr](mailto:association-elan@wanadoo.fr)**

**Blog: [assoelan81.blogspot.com](http://assoelan81.blogspot.com)**

Tranches selon Quotient Familial en €	VACANCES/MERCREDIS*			
	Journée	Journée+ repas	½ Journée	½ Journée + repas
1 de 0 à 500	2	5,6	1,00	4,60
2 de 501 à 700	3	6,6	1,50	5,10
3 de 701 à 900	7,2	10,8	3,60	7,20
4 de 901 à 1100	8,6	12,2	4,30	7,90
5 + de 1100	10,2	13,8	5,10	8,70
Communes ext	Sup 2€		Sup 1€	

Afin d'établir votre tarif, nous vous demandons de fournir une attestation du quotient familial CAF ou votre dernier avis d'imposition.

A défaut, de l'un ou l'autre, le tarif maximum sera appliqué.

Pour les adhérents MSA (faire passer le pass loisirs 2018/2019), tarifs et tranches inchangés, voir secrétariat.

# VACANCES Printemps DU 23/04 AU 3/05 POUR LES 3/6 ANS

(inscription à partir du lundi 15 avril à 13h45)

L'équipe d'animation souhaite prioriser l'aspect de la vie quotidienne en ayant une réflexion sur le rythme de la journée, notamment pour les plus petits mais pas seulement. Nous souhaitons également travailler sur les règles de vie afin d'apprendre à mieux vivre ensemble. Les vacances sont l'occasion pour les enfants de découvrir, redécouvrir de nombreuses animations (sportives, créatives, ludiques...) adaptées à l'âge, aux besoins des enfants.



N.B ce programme est donné à titre indicatif, un planning détaillé sera affiché durant le séjour.

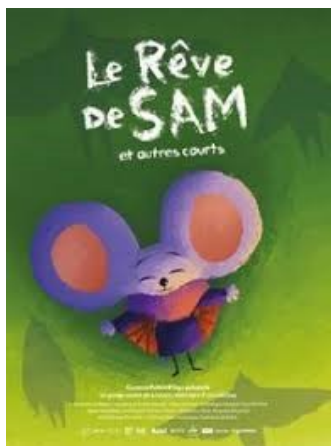
Activité  
3/4 ans

Activité  
5/6 ans

Lundi 22/04	Mardi 23/04	Mercredi 24/04	Jeudi 25/04	Vendredi 26/04
<b>férié</b>	Éveil corporel * pour les 3/4 ans  Pop'up oeuf	Land'art  Spectacle uniquement pour les 5/6 ans	<b>Séance Cinéma</b> Le Rond Point**	Chasse aux œufs (grand jeu)
<b>férié</b>	Cerf volant  Éveil corporel * pour les 5/6 ans	La course aux couleurs  Moulin à vent	Création de poussins  Jeux collectifs	Jeux de ronde  Défis et devinettes

Spectacle  
« Une balade  
sans chaussettes »,  
uniquement pour les 5/6 ans,  
proposé par le théâtre  
municipal de Castres,  
salle Louïsa Paulin,  
  
Départ: 9h00  
Retour: 11h30

\* Atelier « éveil corporel »: animé par Amandine Carrere, intervenante MJC



**\*\* Jeudi 25 avril \*\***

**« Le rêve de Sam et autres courts »**

Compilation de quatre courts métrages :

LE RENARD ET LA BALEINE

JONAS ET LA MER

HOME SWEET HOME

LE RÊVE DE SAM

**Départ: 9h30 Retour: 11h30**

Pour le séjour de votre  
enfant, nous vous invitons  
à fournir dans un sac :  
- un gobelet plastique  
et pour les temps de repos  
- coussin, couverture  
et doudou notés à son nom.

**Ateliers « Cirque »,**  
animés par Pauline Dorance  
de la compagnie  
« Par dessous-dessus »:  
jeux d'équilibre, jeux de  
scène, cabrioles et autres  
acrobaties ...

Lundi 29/04	Mardi 30/04	Mercredi 1/05	Jeudi 2/05	Vendredi 3/05
Rondes chantées  Ateliers collaboratifs	Ateliers « Cirque » pour les 3/4 ans  Land'art	<b>férié</b>	Ateliers « Cirque » pour les 3/4 ans  Dés en folie	Balade contée à en Laure Départ: 9h00 Retour: 11h30
Jeux de construction  Chasse Nature	Modelage  Ateliers « Cirque » pour les 5/6 ans	<b>férié</b>	Méli mélo de jeux  Ateliers « Cirque » pour les 5/6 ans	Ludothèque  1,2,3, Jeux, Jouez!!



# VACANCES Printemps DU 23/04 AU 3/05 POUR LES 6/8 ANS

(inscription à partir du lundi 15 avril à 13h45)



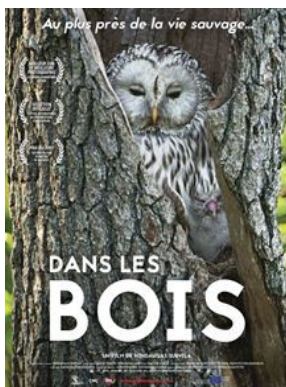
L'équipe d'animation souhaite prioriser l'aspect de la vie quotidienne en ayant une réflexion sur le rythme de la journée, notamment pour les plus petits mais pas seulement. Nous souhaitons également travailler sur les règles de vie afin d'apprendre à mieux vivre ensemble. Les vacances sont l'occasion pour les enfants de découvrir, re découvrir de nombreuses animations (sportives, créatives, ludiques...) adaptées à l'âge, aux besoins des enfants.

N.B ce programme est donné à titre indicatif, un planning détaillé sera affiché durant le séjour.

Lundi 22/04	Mardi 23/04	Mercredi 24/04	Jeudi 25/04	Vendredi 26/04
férié	Jeux de connaissance	Expériences scientifiques	Jeux en musique	Balade contée à en Laure Départ : 9h15 Retour: 11h30
férié	Land'art	<b>CINEMA *</b> Le Rond Point	Création Maracas	Origami Nature



De nombreux Départs ont lieu sur l'école Pasteur. Soyez vigilants. Possibilité d'accueil à partir de 13h20 à l'accueil « maternelles »



### \* CINEMA « Dans les Bois », film documentaire

*Dans les bois nous entraîne dans un lieu où les limites du temps ont disparu, dans une nature sauvage et d'une fragile beauté. Cette immersion totale dans ces forêts ancestrales est une expérience forte pour les spectateurs de tous âges. La caméra de Minaudas Survila a su capter et filmer les animaux de ces bois comme rarement. Porté par une bande son uniquement composée de bruits de la forêt presque palpables, ce documentaire est un témoignage atypique, poétique et fascinant quand l'on songe à la rapidité avec laquelle ces lieux encore vierges sont en train d'être effacés de la surface de la terre.*

**Départ: 13h45    Retour: 17h**

Lundi 29/04	Mardi 30/04	Mercredi 1/05	Jeudi 2/05	Vendredi 3/05
Jeux du parachute	Ludothèque	férié	Pyramide des défis	Atelier peinture
<b>Animation L.P.O</b> À en Laure départ de Pasteur: 13h45 Retour château: 17h	<b>Sortie et animation nature à la Pouzaque</b> Départ: 11h Retour: 17h30 prévoir tenue/météo, tennis, pique nique fournis par nos soins	férié	Animation sur le thème de l'eau	<b>Grand Jeu Nature à en Laure</b> départ de Pasteur: 13h45 Retour château:



**L.P.O**  
(ligue de protection des oiseaux)  
**découverte des insectes animée par l'animatrice de L.P.O**





# VACANCES Printemps DU 23/04 AU 3/05 POUR LES 9/12 ANS

(inscription à partir du lundi 15 avril à 13h45 )

L'équipe d'animation souhaite prioriser l'aspect de la vie quotidienne en ayant une réflexion sur le rythme de la journée, notamment pour les plus petits mais pas seulement. Nous souhaitons également travailler sur les règles de vie afin d'apprendre à mieux vivre ensemble. Les vacances sont l'occasion pour les enfants de découvrir, re découvrir de nombreuses animations (sportives, créatives, ludiques...) adaptées à l'âge, aux besoins des enfants.



N.B ce programme est donné à titre indicatif, un planning détaillé sera affiché durant le séjour.

	Lundi 22/04	Mardi 23/04	Mercredi 24/04	Jeudi 25/04	Vendredi 26/04
	férié	Déco pour la « Push car cup »	« Les déménageurs »	J-1 « Push car » Entrainement/ essais conduite des push , Préparation reportage,	« Push car cup » (course de caisse à savon)
	férié	Ludothèque	<b>CINEMA</b> Le Rond Point « Dans les bois » documentaire, 13h45/17h	J-1 « Push car » Préparation/ constitution des équipages, des mini reporters	À en Laure Départ: 8h30 Retour: 18h30 Prévoir: gourde, tenue sportive, sac à dos

## « PUSH CAR CUP »

En partenariat avec différentes structures, ELAN est fier d'organiser et proposer une journée festive autour du push car (ou caisse à savon). Chaque structure sera représentée par des équipages (1 équipage = 2 pousseurs et 1 conducteur) qui s'affronteront autour de différentes épreuves (déco/customisation, course, parcours slalom...) afin de monter sur le podium.

**Rejoins nos équipages! (16 places disponibles) .Après réservation depuis le logiciel, faites votre inscription « push car » par mail : [association-elan@wanadoo.fr](mailto:association-elan@wanadoo.fr)**

(Les demandes seront prises en compte par ordre d'arrivée.)

Les enfants qui ne constitueront pas les équipages, participeront à la création d'un mini reportage et à la journée festive.

Lundi 29/04	Mardi 30/04	Mercredi 1/05	Jeudi 2/05	Vendredi 3/05
Expériences scientifiques	Bataille Navale Géante	férié	Récup'art	Relais morpions
Jeux en musique	Jeux coopératifs départ de Pasteur: 13h45 Retour château: 17h	férié	Initiation rugby animé par le comité départemental de Rugby départ de Pasteur: 13h45 Retour château: 17h	Grand Jeu Nature à en Laure départ de Pasteur: 13h45 Retour château: 17h



De nombreux Départs ont lieu sur l'école Pasteur.  
Soyez vigilants.  
Possibilité d'accueil à partir de 13h20 à l'accueil « maternelles »

